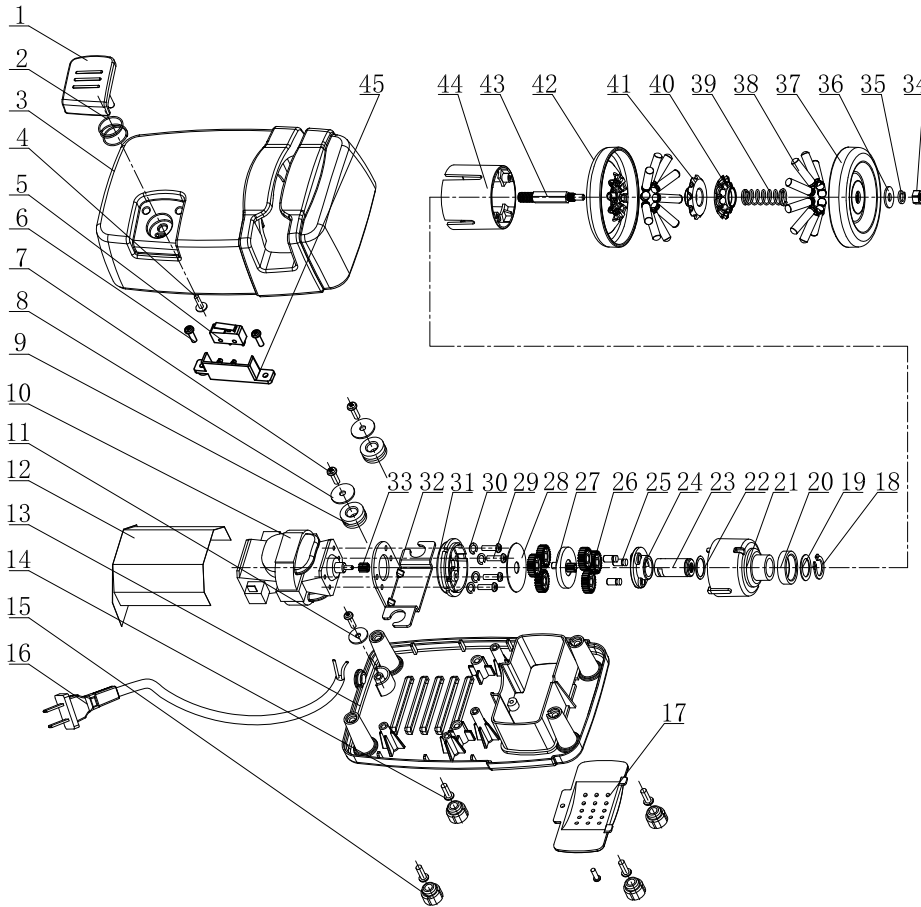


MARK 标识	DESCRIPTION OF CHANGE 变更内容	DATE 日期	ENGR 变更者



34		外六角螺母	铁镀镍 M5	1
33	HR-201-M11	太阳齿轮	铁基粉末	1
32	HR-201-M10	马达支架	电解板 厚度:1.5mm	1
31	HR-201-P08	齿轮箱盖	ABS AG15A1	1
30		弹弓介子	65Mn镀镍 $\phi 5.4 \times 3.4 \times 1.0$ mm	4
29		十字园头机牙螺丝	铁镀镍 M3*10	4
28	HR-201-M09	平面介子1	铁镀镍 $\phi 30 \times \phi 7 \times 0.5$ mm	1
27	HR-201-P07	行星架A	POM	
26	HR-201-P06	行星齿轮	POM	6
25	HR-201-M08	齿轮轴	铁镀镍 $\phi 4.0 \times 8.6$ mm	3
24	HR-201-P05	行星架B	PA66+30%GF	1
23	HR-201-M07	连接轴	铁镀镍 $\phi 11.0 \times 22.4$ mm	1
22	HR-201-M06	平面介子3	铁镀镍 $\phi 11.2 \times \phi 14.2 \times 0.3$	1
21	HR-201-P04	内齿轮	PA66+30%GF	1
20	HR-201-R03	齿轮箱减震圈	NBR 硬度: 50 ± 5 A, 黑色	1
19	HR-201-M05	平面介子4	铁镀镍 $\phi 11.2 \times \phi 16 \times 0.5$	1
18		"C"介子	65Mn镀镍 内径 $\phi 10$ 厚度: 0.8	1
17	HR-201-P03	卸尘盖	ABS AG15A1	1
16	HR-201-E03	电源线	2*0.5mm ² 60227 IEC 52(RVV) 插头: YK-00116A 250V~	1
15	HR-201-R02	胶脚	硅胶 硬度: 70 ± 5 A, 黑色	4
14		十字园头机牙自攻螺丝	铁镀镍 M3.5*10 三角身加硬	4
13	HR-201-P02	底盖	ABS AG15A1	1
12	HR-201-E02	绝缘胶纸	PET T:0.188	1
11	HR-201-M04	平面介子5	铁镀镍 $\phi 12 \times \phi 3.2 \times 1.0$	1
10	HR-201-E01	马达	LH-4615	1
9	HR-201-R01	马达减震圈	NBR 45-55A	2
8	HR-201-M03	平面介子2	铁镀镍 $\phi 15 \times \phi 3.7 \times 1.0$	2
7		十字园头自攻螺丝	铁镀镍 PT3.5*10	2
6		十字园头自攻螺丝	铁镀镍 PT3.0*10	3
5	HR-381-E03	微动开关	KW4A-T1SF1505A 250V/XN-7 8A 250V T85	1
4		十字园头带介子自攻螺丝	铁镀镍 PWT2.6*10	1
3	HR-201-M02	大身	AL A360	1
2	HR-201-M01	按钮弹簧	SUS304 $\phi 15.7 \times 0.9 \times 11$	1
1	HR-201-P01	按钮	ABS AG15A1	1
序号	图号	零件名称	规格	数量

45	HR-201-P14	开关支架	ABS 765	1
44	HR-201-P13	固定圈	ABS AG15A1	1
43	HR-201-M14	传动轴	铁镀镍 外六角6.3X46.0mm	1
42	HR-201-P12	左磨刀石固定架	PC 30%+ABS 70% C2950	1
41	HR-201-P11	左磨刀石固定盖	PC 30%+ABS 70% C2950	1
40	HR-201-P10	右磨刀石固定盖	PC 30%+ABS 70% C2950	1
39	HR-201-M13	弹簧	SUS304 $\phi 9.4 \times 23.6 \times \phi 0.9$	1
38	HR-201-M12	磨刀石	白色 95陶瓷	20
37	HR-201-P09	右磨刀石固定架	PC 30%+ABS 70% C2950	1
36		平面介子	铁镀镍 $\phi 13 \times \phi 4.9 \times 0.8$ mm	1
35		弹弓介子	65Mn镀镍 M5	1

Yongkang Hongfeng Precision Co., Ltd
永康市鸿丰精工科技有限公司

SIZE SEGMENTATION 尺寸分段	SIZE TOLERANCE 尺寸公差	PART NAME 零件名称	MODEL NO 产品型号	DESIGN 设计	DATE 日期
0-10	± 0.15	爆炸图	HR-201	设计	17.8.29
>10-30	± 0.20				
>30-80	± 0.30				
>80-120	± 0.40				
>120-300	± 0.50				
>300	± 0.60				
PROJECTION 投影		PART NO 零件编号	DRAWING NO 图号	CHECK 审核	DATE 日期
			HR-201-X01	审核	8.29
		MATERIAL 材质	SCALE 比例	APPROVE 批准	DATE 日期
			1:4.5	批准	8.29